



Dinex Checkliste für Recon RX DPF Rücksendung & Inspektion

DPF Rücksendeanweisungen

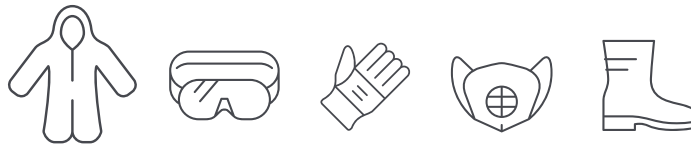
1. Wenn der DPF die Inspektionskriterien bestanden hat, kann er zurückgegeben werden.
2. Verpacken Sie den zurückzusendenden DPF in der mitgelieferten Plastiktüte und stellen Sie ihn in die schützenden Schaumeinsätze in den Karton.
3. Legen Sie die ausgefüllte und unterschriebene Checkliste für Rücksendung und Inspektion in den Karton.
4. Senden Sie den DPF gemäß den vereinbarten Transportbedingungen und der Zieladresse zurück.

Gesundheits- und Sicherheitsleitfaden für die Sichtprüfung von DPF-Kernen

Der DPF ist mit Asche und Ruß beladen, die eine Gefahr für Ihre Gesundheit und Ihre Umgebung darstellen. Vermeiden Sie Hautkontakt. Vermeiden Sie Augenkontakt. Vermeiden Sie das Einatmen von Staub. Versuchen Sie nicht, Asche oder Ruß selbst zu entfernen, und vermeiden Sie die Arbeit mit dem gebrauchten DPF in windigen Gegenden oder in der Nähe von Druckluft, da dadurch schädliche Partikel „umherfliegen“ können.

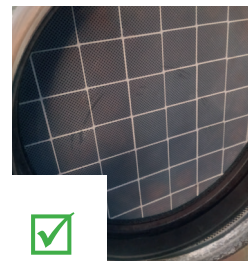
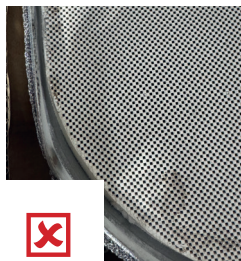
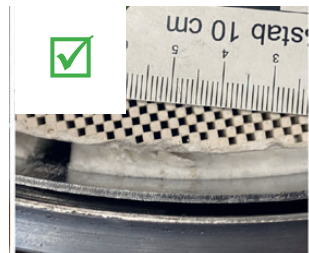


Persönliche schutzausrüstung

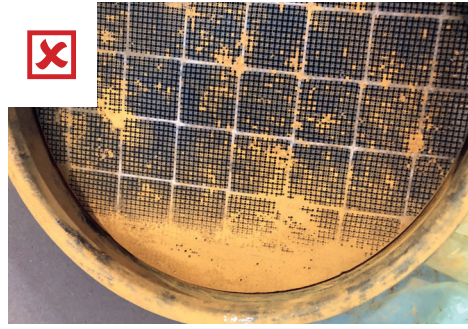


Checkliste zur DPF-Kerninspektion

1. Der alte Kern muss die gleiche Teilenummer/Anwendung wie der gelieferte überholte DPF haben.
2. Ist der Kern OE oder Dinex.
3. Für die Altteilrücksendung verwenden Sie bitte die beiliegende Schutztasche und Verpackung mit Füllmaterial um Transportschäden zu vermeiden.
4. Keine Schäden am Untergrund (kein Ruß am Auslass, geschmolzener Untergrund, keine Absplitterungen, Risse usw.). Es sind nicht mehr als 2 Absplitterungen mit einer Größe von weniger als 20 mm und einer Tiefe von 4 mm zulässig.



5. Keine chemischen Schäden (keine Anzeichen von Flüssigkeit, Rost, Adblue oder chemischen Flecken usw.)



6. Kerne, bei denen das Keramiksubstrat falsch positioniert (herausgedrückt) wurde, sind akzeptabel, solange das Substrat keine Anzeichen von Schäden aufweist, wie in den Punkten 4 und 5 beschrieben.



Firmenname

Artikelnummer

DPF Rücksende ID

Datum der Prüfung

Name des Prüfers

Unterschrift des Prüfers

